

BRAINPORT MONITOR 2013 - SAMENVATTING

SAMEN SLIM STANDHOUDEN



INLEIDING

De Brainport Monitor 2013 en deze samenvatting daarvan, laten de economische ontwikkeling en de concurrentiepositie van Brainport Regio Eindhoven zien. Dit is de zesde editie van de jaarlijks verschijnende Brainport Monitor.

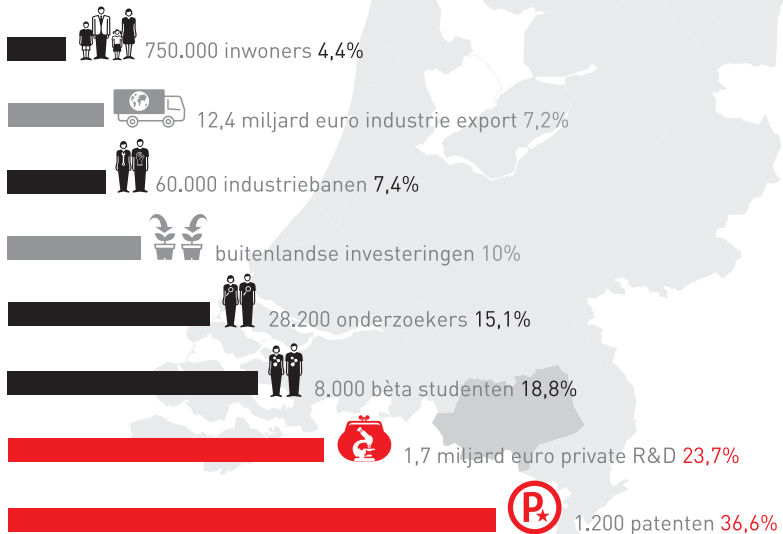
De Brainport Monitor 2013: Samen slim standhouden laat zien dat Brainport Regio Eindhoven veerkracht heeft getoond in een moeilijk jaar. Van oudsher is de regio, vanwege de concentratie van technologische industrie, gevoelig voor conjuncturele schommelingen. In 2012 zijn de krimp cijfers van bijvoorbeeld bruto regionaal product, export en werkgelegenheid vergeleken bij het Nederlands gemiddelde binnen de perken gebleven. Standhouden kan de regio vanwege haar sterke positie op onderzoek, R&D investeringen en patenten.

De 35 macro-economische indicatoren en de analyse van ruim 50 onderzoeksrapporten geven een samenhangend beeld van de verschillende dimensies van het regionale ecosysteem. De indicatoren en rapporten zijn geclusterd rond vier domeinen: People, Technology, Business en Basics. Daarnaast is er nog een vergelijking waarin de prestaties worden afgezet tegen die van de 30 best presterende Europese regio's. En speciale aandacht is er dit jaar voor het technisch onderwijs.

De meest recente cijfers hebben betrekking op 2012, maar een aantal statistieken loopt één of twee jaar achter. De indicatoren in de Monitor 2013 beschrijven zowel Zuidoost-Brabant (ZOB) als de grotere regio Zuidoost-Nederland (ZON) waar Brainport Regio Eindhoven de kern van is. Wanneer bij belangrijke indicatoren de cijfers niet op het schaalniveau van Zuidoost-Brabant beschikbaar zijn, is het cijfer voor de provincie Noord-Brabant vermeld.

Brainport Regio Eindhoven is een toptechnologische broedplaats voor innovatie en de thuisbasis voor bedrijven, kennis- en researchinstellingen van wereldklasse. Samen bedenken en maken zij de technologie van morgen die bijdraagt aan een veilige, groene en zorgzame samenleving en aan duurzame economische ontwikkeling van Nederland. Brainport, slimste regio ter wereld 2011, omvat Zuidoost-Brabant en is de spil van een netwerk dat zich over Zuidoost-Nederland en de landsgrenzen uitstrekt. De speerpuntsectoren zijn High Tech Systems & Materials, Food & Technology, Automotive, Lifetec & Health en Design.

AANDEEL BRAINPORT REGIO EINDHOVEN IN NEDERLANDSE INNOVATIEKRACHT



ALGEMEEN

Nederland scoort in 2012 beter in internationale vergelijkingen dan een jaar eerder. Het onderzoekssysteem en de wetenschappelijke prestaties behoren tot de wereldtop. Vergeleken met de meest innovatieve landen loopt Nederland achter op het aantal innovatieve bedrijven en de uitgaven aan R&D. Brainport Regio Eindhoven scoort juist sterk op deze punten. Zij wordt in verschillende internationale vergelijkingen gezien als één van de meest innovatieve regio's van Europa en heeft goede vooruitzichten om haar positie te versterken.

Het vasthouden van de sterke positie van Brainport Regio Eindhoven is niet vanzelfsprekend. Wereldwijde ontwikkelingen stellen de regio voor grote uitdagingen. In de toekomst wordt door globalisering en technische vernieuwingen het bedrijfsleven steeds meer bepalend voor de concurrentiepositie van Nederland. Met generieke fiscale innovatie-instrumenten en het topsectorenbeleid speelt de Nederlandse overheid in op deze ontwikkelingen. Verschillende studies laten zien dat de nationale topsectoren regionaal geconcentreerd zijn. Noord-Brabant kent een grote concentratie van high tech en design en kan sterk profiteren van extra investeringen om een vliegwieleffect van export en investeringen te realiseren. Effectief economisch beleid blijkt dan ook het best ingevuld te kunnen worden door Rijk en regio samen.

INNOVATIEVE PRESTATIES

Ranking Brainport Regio Eindhoven, Noord-Brabant en Nederland in innovatie-indexen

INNOVATION UNION SCOREBOARD 2013

Dit jaar scoort Nederland de hoogste plaats binnen de categorie innovation followers en daarmee een vijfde plaats op de totale ranglijst. Wederom hoge scores voor het open, excellente en attractieve onderzoekssysteem en ook voor verbindingen en ondernemerschap. Relatief zwak zijn de bedrijfsinvesteringen in R&D. Bron: Europese Commissie

INNOVATION LEADER
met 40 anderen
uit 190 totaal



REGIONAL INNOVATION SCOREBOARD 2012

Ten opzichte van het 2009 scoreboard, presteert de provincie iets beter op niet-R&D innovatie uitgaven, innovatie in het MKB en publieke R&D. De belangrijkste zwakte zit in de lage publieke R&D uitgaven. Bron: Europese Commissie

REGIO VAN WERELDKLASSE
met 12 anderen
uit 50 totaal



THE GLOBAL INNOVATION INDEX

In dit type regio's is beleid vaak goed doordacht en geëvalueerd. De uitdaging ligt in het behouden van private investeringen, het zoeken van de aansluiting tussen publieke onderzoeksthema's en lokale industrie, het aantrekken van investeringen, en het uitbreiden van menselijk kapitaal.

Bron: Technopolis, UNU-MERIT en Fraunhofer

ECONOMISCHE TOPLOCATIES 2013

Brainport Regio Eindhoven stijgt van de 5e naar de 3e plaats als economische topregio van Nederland. Elsevier stelt dat "Eindhoven onmiskenbaar de aanjager van het zuiden is". De ranking geeft weer hoeveel een regio bijdraagt aan de nationale economie.

Bron: Elsevier en Bureau Louter



ENTREPRENEURS AND ENTREPRENEURIAL EMPLOYEES ACROSS THE GLOBE

Nederland haalt de 5e plaats op de internationale ranglijst van ondernemende werknemers. Zij hebben ondernemende vaardigheden en attitudes, en zien marktkansen, net als ondernemers. Bron: GEM



GLOBAL COMPETITIVENESS REPORT 2012

Nederland maakt snel en agressief gebruik maakt van nieuwe technologieën om productiviteitsverbeteringen te realiseren. Bron: World Economic Forum



THE GLOBAL INNOVATION INDEX

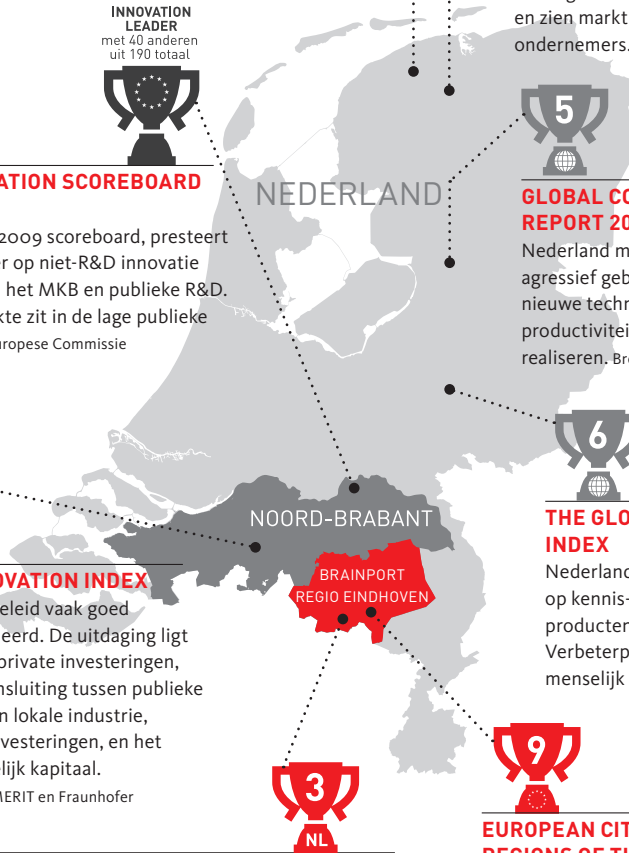
Nederland haalt hoge scores op kennis- en technologie producten en creatieve output. Verbeterpunten zitten bij menselijk kapitaal. Bron: INSEAD



EUROPEAN CITIES AND REGIONS OF THE FUTURE

Eindhoven staat op 9e plaats als meest aantrekkelijke stad (<250.000 inwoners) voor buitenlandse investeringen. Met name op FDI-strategy doet de stad het goed.

Bron: FDI Intelligence



PEOPLE

In 2012 is de situatie op de arbeidsmarkt verslechterd. Het aantal werklozen is met 28% gestegen ten opzichte van 2011; met name jongeren vinden moeilijk een baan. Ook laten cijfers een grote stijging zien onder het aantal kortdurend werkzoekenden.

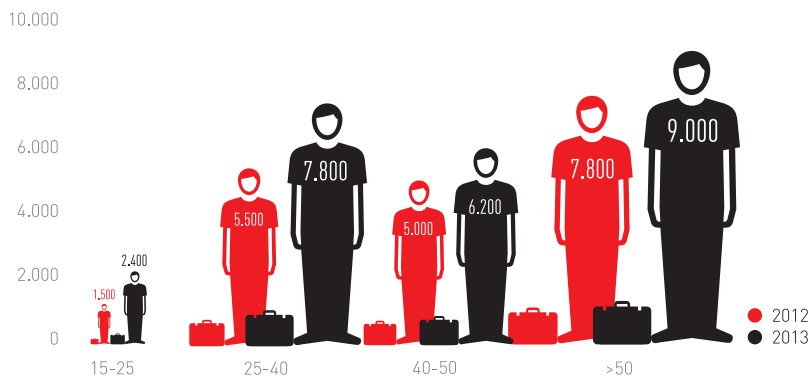
Demografische cijfers laten zien dat de vergrijzing en ontgroening in de regio een zorgpunt is. Het aantal jongeren daalt en het aantal ouderen neemt de afgelopen jaren fors toe. In 2013 steeg het aantal mensen van 65 jaar en ouder met 4% naar 131.000.

Wel had de regio opnieuw een positief migratiesaldo in 2011, zij het lager dan in 2010. Uit onderliggende cijfers blijkt dat de immigratie is gestegen ten opzichte van 2010, vooral vanuit andere Europese landen. De emigratie steeg echter sterker.

Veel rapporten en onderzoeken besteedden in 2012 aandacht aan de strijd om talent. De vraag naar hoogopgeleide technici blijft toenemen vanwege ontgroening en vergrijzing. Ook internationaal talent speelt hierbij een belangrijke rol. Het internationale karakter van hoger onderwijs in Nederland is versterkt; meer buitenlandse studenten komen naar Nederland en er vertrekken ook meer studenten naar het buitenland. Internationale studenten voelen zich met name aangetrokken tot Nederland vanwege de hoge kwaliteit van opleidingen. Op de werkvloer blijkt dat internationale medewerkers een belangrijke bijdrage leveren aan innovatie. Vaak zijn zij de aanleiding voor het aanboren van nieuwe markten en leveren ze een grote bijdrage aan onderzoeksprestaties. Vanwege mobiliteit van internationale kenniswerkers en studenten, en ook omdat het belang van toepassingen en markten toeneemt, ontstaat een mondiale kennissamenleving. De special technisch onderwijs, elders in deze samenvatting, gaat dieper in op aantallen techniekstudenten en de toekomstige instroom van technische krachten op de arbeidsmarkt.

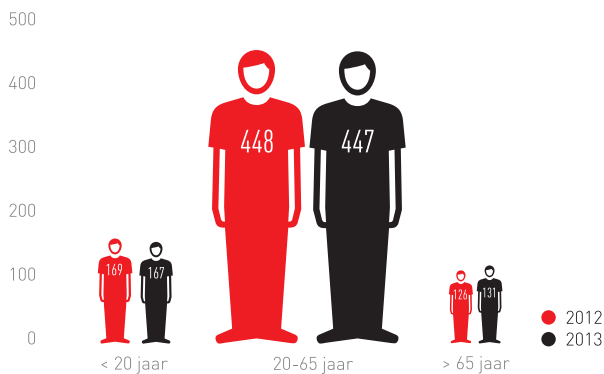
WERKLOOSHEID

naar leeftijd • Zuidoost-Brabant • standcijfers januari



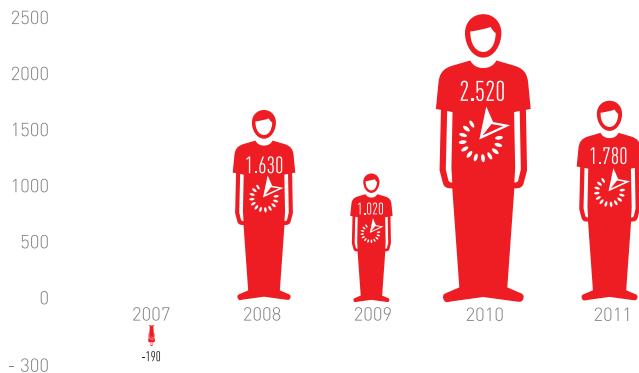
GROEI EN KRIMP BEVOLKING

1000-tallen • Zuidoost-Brabant • standcijfers januari



MIGRATIESALDO TEN OPZICHTE VAN HET BUITENLAND

Zuidoost-Brabant



TECHNOLOGY

Al jaren presteert Brainport Regio Eindhoven goed op Technology-indicatoren. Private R&D uitgaven bedroegen 1,67 miljard in 2010. Hoewel dit bedrag daalde t.o.v. eerdere jaren, besteedt de regio 6,5% van het bruto nationaal product aan private R&D, ofwel 24% van alle private uitgaven in Nederland. De vooruitzichten zijn goed; de Technisch Weekblad Index, een ranking van bedrijven die het meest investeren in R&D, laat zien dat, na een afname in 2010, de uitgaven zowel in 2011 als 2012 toenemen.

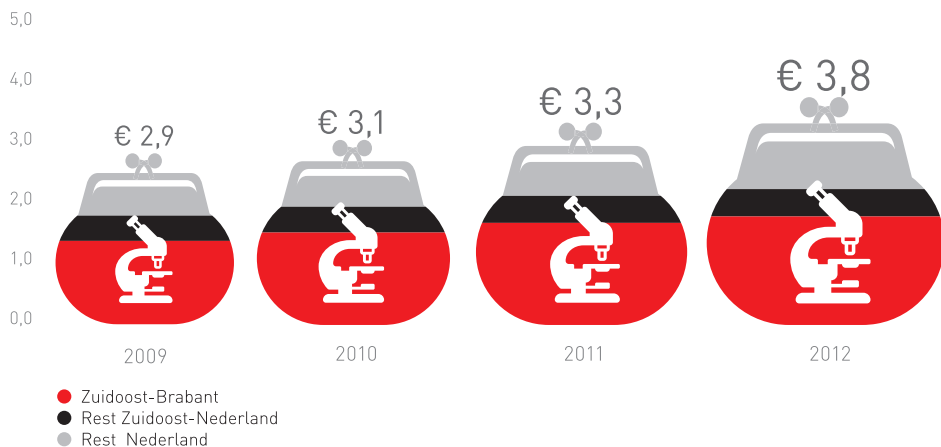
De drie universiteiten in Zuidoost-Nederland publiceren veel, en bijna de helft hiervan in samenwerking met internationale partners. Deze publicaties halen een hoge citatie-impact van 1,6. Bedrijven vragen vaker patenten aan om hun ideeën te beschermen. De regio is de koploper in Europa. Eén op de vier bedrijven in de regio werkt samen met anderen bij innovatie en één op de tien zoekt hiervoor partners over de grens. Bijna een kwart van hun omzet halen bedrijven in de regio uit de verkoop van innovatieve producten of diensten; dat is bijna tweeënhalf keer meer dan gemiddeld in Nederland.

Ook onderzoeksrapporten belichten de vooraanstaande (inter)nationale positie van de regio op het onderzoeks- en innovatiedomein. Onderzoek naar campussen in Nederland laat zien dat er steeds meer campusinitiatieven ontstaan. In Brainport Regio Eindhoven bevinden zich drie van de 25 Nederlandse innovatiecampussen van internationaal belang: High Tech Campus Eindhoven, Automotive Campus NL, TU/e Science Park. Daarnaast zijn er diverse plannen in ontwikkeling en uitvoering voor thematische bedrijventerreinen zoals Food Technology Park Brainport, Brainport Industries Park en Health Technology Park. Wanneer bedrijven gezamenlijk onderzoek doen en er kennis-spillovers ontstaan in een technologisch geavanceerde omgeving, kunnen bedrijven meer, sneller en duurzamer innoveren. Vertrouwen is cruciaal bij open innovatie.

Binnen Europa wordt er veel publiek onderzoek gedaan, maar blijft de waarde daarvan uitgedrukt in innovatie of economisch succes achter. Daarom moet Europa niet per se meer aan R&D doen, maar liever missie gedreven onderzoek doen om aan industriële en maatschappelijke behoeften tegemoet te komen.

TOP 30 BEDRIJFS R&D UITGAVEN

In mld euro



AANTAL PATENTEN REGIO'S

2008



OMZET UIT INNOVATIE

Aandeel omzet uit de verkoop producten/diensten korter dan 3 jaar op de markt, 2010



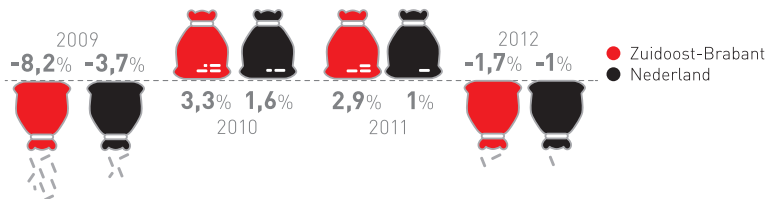
BUSINESS

De Business-indicatoren laten in 2012 een weinig positief beeld zien. De prestaties van het bedrijfsleven lopen op een aantal onderwerpen achter bij het Nederlands gemiddelde. Regionaal economische groeicijfers over 2012 laten de conjunctuurgevoeligheid van de regio zien, die de regio dankt aan haar economische structuur en de concentratie van technologische industrie. De krimp in Zuidoost-Brabant was met 1,7% groter dan het Nederlands gemiddelde (1%). Dit zelfde effect zagen we ook in 2009 terug. In 2010 en 2011 was nationaal sprake van economische groei en presteerde de regio beter dan het Nederlands gemiddelde. Een andere verklaring voor de daling in 2012, is de teruggang van de bouwnijverheid die in de regio bovengemiddeld groot is. De export uit Zuidoost-Brabant bestaat voor 70% uit industrie. De industrie-export is iets afgenomen, naar een waarde van € 12,7 mld in 2012, terwijl de Nederlandse export groeide. Een lichtpuntje zit bij ondernemerschap. In lijn met een aantal onderzoeksrapporten laten cijfers een stijging zien in het aantal oprichtingen. Echter, bedrijven weten dit lang niet altijd om te zetten in groei; het aantal snelgroeiende bedrijven daalt fors. Opvallend is de arbeidsproductiviteitsgroei die in de regio, met name in de industrie, hoger is dan het Nederlands gemiddelde. Dit komt door een relatief sterke stijging van de toegevoegde waarde in industrie in 2010.

Uit onderzoek blijkt dat Eindhoven de meeste buitenlandse bedrijven en handelsbedrijven telt van de vijf grootste steden in Nederland. Daarnaast blijken internationaal actieve bedrijven sneller door de economische crisis te komen dan anderen. De Nederlandse export is vrijwel geheel gericht op onze buurlanden. Het MKB levert vaak tussen- en halffabricaten binnen wereldwijde waardeketens. Dit gebeurt binnen high tech, waarbij Nederlandse toeleveranciers leveren aan de Duitse maakindustrie, die op haar beurt de opkomende markten bedient. Voor Brainport Regio Eindhoven geldt dat industriële eindfabrikanten als ASML, FEI, DAF, VDL en Philips Healthcare ook sterk buiten de EU exporteren. Net als vorig jaar wordt het belang van de (maak) industrie onderkend in onderzoeksrapporten. Naast dat ze een platform biedt voor maatschappelijke oplossingen en fungeert als exportmotor, is ze ook het anker voor een hoogwaardige diensteneconomie. Daarmee levert de industrie een belangrijke bijdrage aan economische ontwikkeling in andere sectoren. De economisch moeilijke tijd maakt dat financiering van (innovatieve) bedrijven onderwerp van studie is. Venture capital lijkt een geschikt instrument, maar is onvoldoende beschikbaar in de regio. Banken overwegen toeleverancierfinanciering aan (internationale) waardeketens.

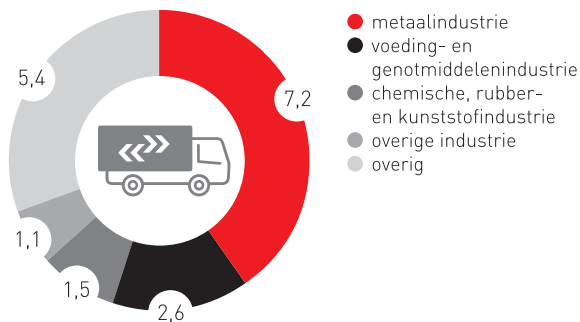
ECONOMISCHE GROEI

Volume mutaties, voorlopige cijfers



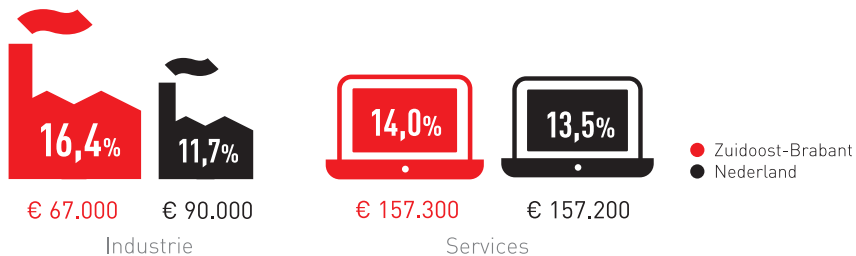
EXPORT UIT ZUIDOOST-BRABANT

in mld. euro • 2012



ARBEIDSPRODUCTIVITEIT

Toegevoegde waarde per werknemer • Stijging 2009-2010



SPEERPUNTSECTOREN

De industriële speerpuntsectoren in de regio zijn goed voor 64.000 banen, ofwel 16% van het totaal. Van de speerpuntsectoren is High Tech Systems & Materials veruit het grootst (goed voor 62% van de 64.000 banen), daarna volgen Food (11%), Automotive (12%), Design (9%) en LifeTec (6%). Deze sectoren bestaan uit sterke geografische concentraties van met elkaar inter-acterende bedrijven. Ze hebben een stuwend karakter en daarmee een positieve invloed op het aantal banen in andere sectoren via het zogenaamde multiplier-effect. In 2012 zijn de banen in de brede sector High Tech Systems & Materials nagenoeg gelijk verdeeld in drie bedrijfsactiviteiten. Daarbinnen heeft de afgelopen jaren een verschuiving plaatsgevonden; het aantal banen in machines en elektronica nam af, gelijktijdig met een forse stijging in het aantal ICT-banen, wat duidt op een onderlinge relatie tussen deze activiteiten.

In 2012 daalde het totaal aantal werkzame personen binnen de vijf speerpuntsectoren met 1,1% ten opzichte van 2011. Deze daling is groter dan de Nederlandse daling van het aantal banen in deze sectoren (-0,2%). De verschillen tussen de sectoren zijn groot. Binnen Automotive nam het aantal banen met 8,1% toe; opvallend nadat in 2011 het aantal banen in deze sector ook al flink steeg. Life Tec en Design bleven op een vergelijkbaar niveau als in 2011. Het aantal banen binnen High Tech Systems (-2,2%) en Food (-4,8%) nam af. Over de afgelopen jaren laten vooral de sectoren Automotive, Design en Food een grillig verloop van het aantal banen zien. Het aantal vestigingen binnen de vijf speerpuntsectoren steeg in 2012 met 3%. Met name in Design en Life Tec nam het aantal sterk toe, en ook in High Tech Systems en Food. Automotive ging er in aantallen vestigingen juist op achteruit.

Speerpuntsectoren iconen



High Tech Systems & Materials



Automotive



Design



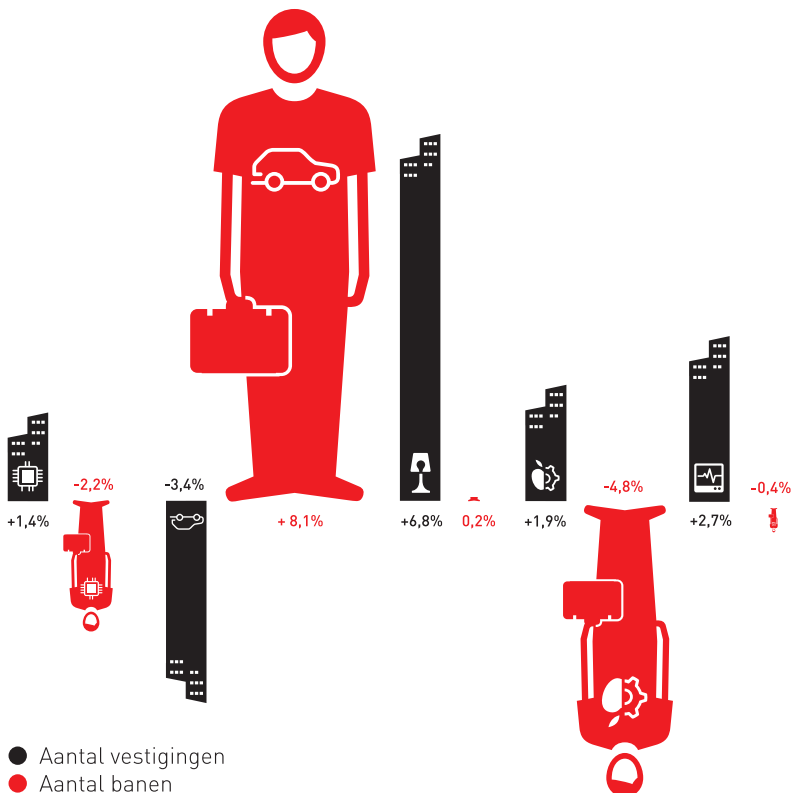
Food



Lifetec

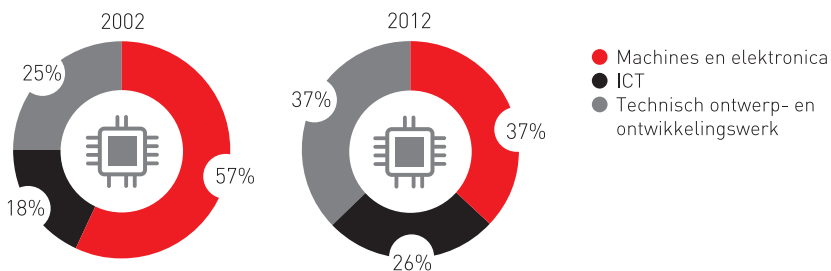
GROEI SPEERPUNTSECTOREN

% in aantal vestigingen en banen • 2011-2012 • Zuidoost-Brabant



SAMENSTELLING BEDRIJFSACTIVITEITEN HTS&M

Aandeel banen binnen sector



BASICS

Indicatoren op een uiteenlopend aantal onderwerpen geven een beeld van het woon- en werkklimaat in Brainport Regio Eindhoven.

Pendelcijfers laten zien dat 83% van de bevolking in Brainport Regio Eindhoven woont en werkt in deze regio. Mobiliteitsgegevens laten de drukte op de wegen in Zuid-Nederland zien. Sinds 2000 is de verkeersintensiteit op wegen in Zuid-Nederland met 17% toegenomen, tegenover 13% gemiddeld in Nederland. Met 3,0 miljoen passagiers in 2012 is Eindhoven Airport de grootste en snelst groeiende regionale luchthaven van Nederland. Ook het aantal lijndienstbestemmingen vanaf de luchthaven neemt de afgelopen jaren toe; naar 42 in 2012. Opvallend is dat mensen in Zuid-Nederland meer kilometers afleggen met de auto en minder met het openbaar vervoer (bus/tram/metro) dan gemiddeld in Nederland.

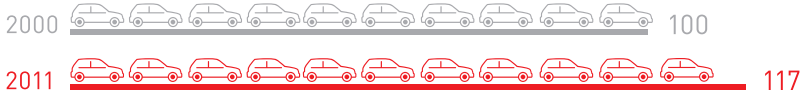
Overlastcijfers geven een indicatie van de leefbaarheid in Brainport Regio Eindhoven. Inwoners ervaren minder overlast dan elders in Nederland op sociale overlast (drugsoverlast, bedreigingen, gewelddelicten, straatroof en jeugdcriminaliteit) en verloedering (rommel en bekladding).

Op het gebied van amusement scoort de regio redelijk goed; de attractieparken (Tongelreep) en evenementen (Eindhoven Winterstad) komen voor in de landelijke top 10 en er zijn veel sterrenrestaurants. De bezoekersaantallen voor de evenementen Dutch Design Week en Glow namen sterk toe. Zowel regionale als nationale media hebben veel aandacht besteed aan deze evenementen en aan de succesvolle eerste editie van de Dutch Technology Week.

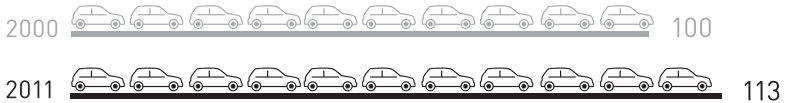
VERKEERSINTENSITEIT

Indexcijfer intensiteit wegverkeer op alle wegen, 2000 = 100

Zuid-Nederland



Nederland



VLIEGINTENSITEIT

Indexcijfer intensiteit op basis van passagiersaantallen, 2001 = 100

1.070



DE REGIO IN EUROPEES PERSPECTIEF

Onderstaande figuur vergelijkt de prestaties van de regio op 15 indicatoren met de 30 best presterende regio's uit het Regional Innovation Scoreboard 2012 (RIS 2012). Het gaat daarbij om regio's uit o.a. Duitsland, Zwitserland, Finland, Zweden en het Verenigd Koninkrijk. De vergelijking gebeurt op het schaalniveau van Noord-Brabant vanwege beschikbaarheid van relevante Europese cijfers. De ranking van Noord-Brabant ten opzichte van de RIS top 30 regio's is per domein weergegeven.

PEOPLE

17
↓



PARTICIPATIE LEVEN LANG LEREN

15,3 % VAN DE ACTIEVE BEVOLKING, 2012

26
↓



HOGER OPGELEIDEN

13,3 % VAN DE ACTIEVE BEVOLKING, 2010

8
↑



WERKLOOSHEID

4,0 % VAN DE ACTIEVE BEVOLKING, 2011

26
↑



ARBEIDSPARTICIPATIE OUDEREN

55,1 % VAN ACTIEVE OUDEREN, 2011

12
↑



ARBEIDSPARTICIPATIE VROUWEN

56,8 % VAN ACTIEVE VROUWELIJKE BEVOLKING, 2011

1 Ranking van Noord-Brabant ten opzichte van de RIS top 30 regio's

Ten opzichte van het voorgaande jaar:

↑ Verbetering ↓ Verslechtering ● Geen verandering

TECHNOLOGY

1
↑



619 EPO PATENTEN
PER MILJOEN INWONERS, 2008

18
↓



TOTALE R&D UITGAVEN
2,4 % VAN BRP, 2009

24
↑



PUBLIEKE R&D UITGAVEN
0,46 % VAN BRP, 2009

14
↓



PRIVATE R&D UITGAVEN
1,9 % VAN BRP, 2009

BUSINESS

10
↓



BRP PER INWONER
34.700 EURO, 2009

15
↓



TOEGEVOEGDE WAARDE
75,0 MLD EURO, 2009

5
↓



PRODUCTIVITEIT
82.700 IN TOEGEVOEGDE WAARDE PER WERKNEMER
EURO, 2009

19
↑



WERKGELEGENHEID
3,0 IN MEDIUM EN HIGH-TECH INDUSTRIE
% VAN DE BEROEPSBEVOLKING, 2011

26
↓



WERKGELEGENHEID
2,8 IN HIGH-TECH SERVICE
% VAN DE BEROEPSBEVOLKING, 2011

BASICS

19



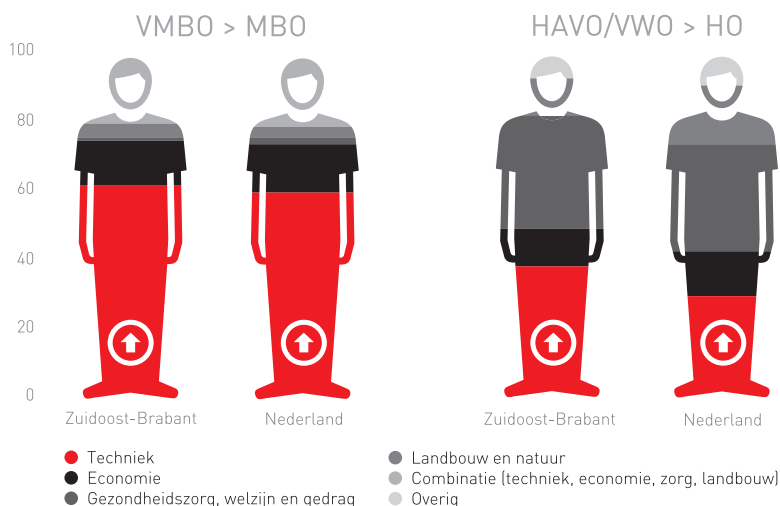
GEOGRAFISCH GEBIED PER INWONER
5082 M², 2011

SPECIAL: TECHNISCH ONDERWIJS

Onderzoeksrapporten laten tekorten zien aan technisch personeel voor de komende jaren. De Nederlandse werkgelegenheid is voor een belangrijk deel van de industrie afhankelijk en het binden van toptalent is van belang voor het Nederlandse bedrijfsleven om concurrerend te blijven. Bedrijven in de metaalindustrie zoeken steeds hoger opgeleide mensen die flexibel zijn en mee kunnen met technologische veranderingen. In 2016 zijn de verwachte tekorten voor technische beroepen in de metaal, waaronder de topsector HTSM valt, groot. Met name in Zuidoost-Brabant zijn de perspectieven voor technisch opgeleide jongeren goed. Daarom gaat deze special over het technisch onderwijs, dat de jongeren voor deze sectoren opleidt.

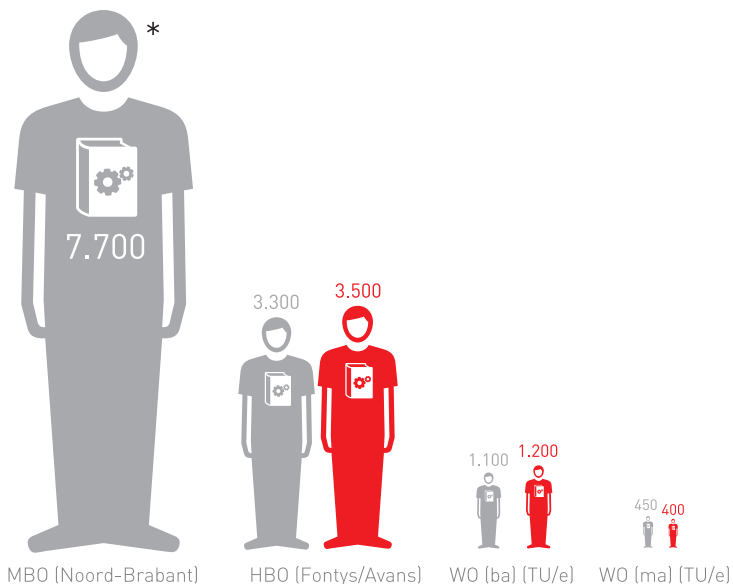
KEUZE VOOR VERVOLGONDERWIJS

% totaal aantal techniescholieren, 2011-2012



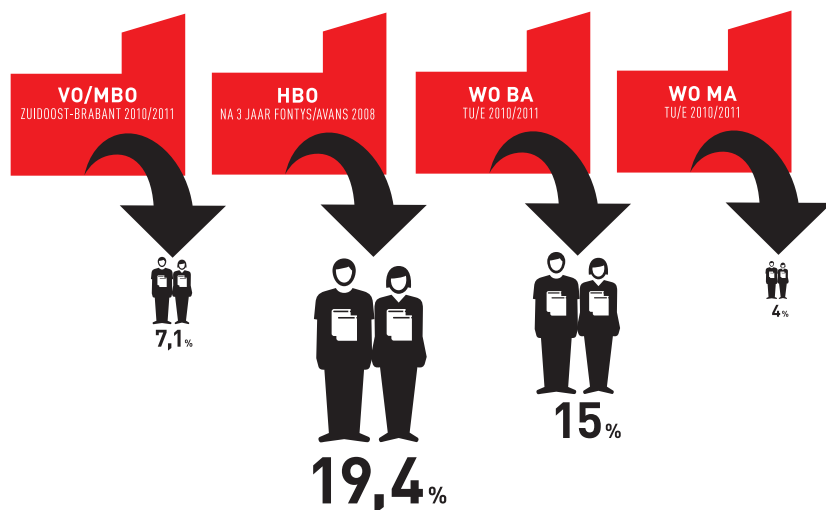
EERSTEJAARS TECHNIEKSTUDENTEN

● 2011 ● 2012 * Data 2010



UITVAL TECHNISCHE STUDIES

% totaal aantal studenten



COLOFON

Redactie: Brainport Development NV

Concept en vormgeving: Mariëtte van Oort

Druk: De Digitale Drukker

Bronnen statistische gegevens: CBS, CBS CIS, NOWT, EIM, Eurostat, LISA, UWV, WT12

De volledige Brainport Monitor 2013 is te downloaden via: www.brainport.nl/feiten-cijfers

Disclaimer

Bij de samenstelling van deze publicatie is gebruik gemaakt van diverse bronnen en informatie die door vele organisaties is verstrekt. Brainport Development NV kan echter niet de juistheid of nauwkeurigheid van de in deze uitgave voorkomende gegevens, informatie of meningen, noch met betrekking tot de geschiktheid daarvan voor enig doel, enige situatie of enige toepassing garanderen. Brainport Development NV is dan ook niet aansprakelijk voor eventuele schade, verliezen of andere gevolgen die zouden kunnen voortvloeien uit het gebruik van de in deze uitgave voorkomende gegevens, informatie of meningen.

Aan deze publicatie kunnen geen rechten worden ontleend.

© Brainport Development NV, Eindhoven, 2013

Brainport Development N.V.

Emmasingel 11

Postbus 2181

5600 CD Eindhoven

T 040 751 24 24

E info@brainportdevelopment.nl

W www.brainportdevelopment.nl